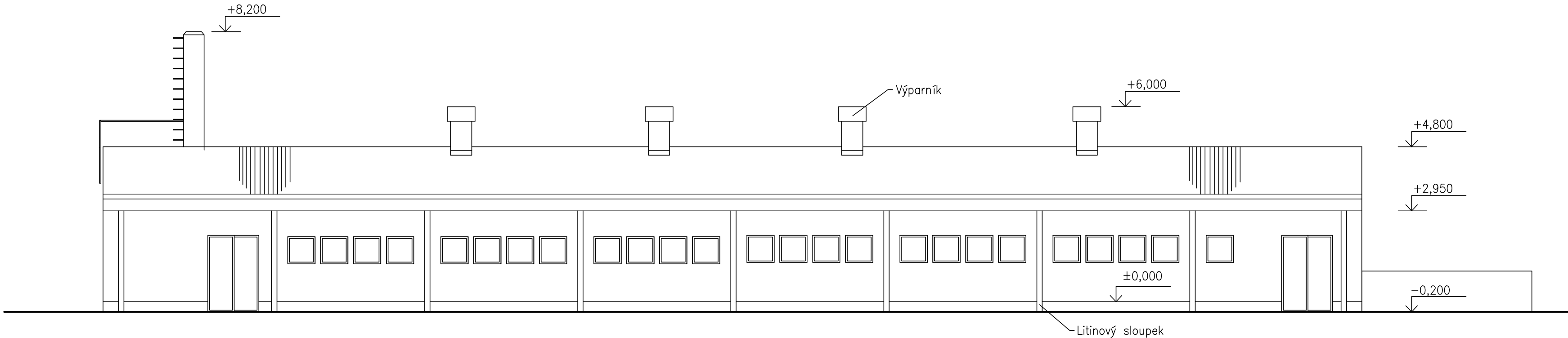
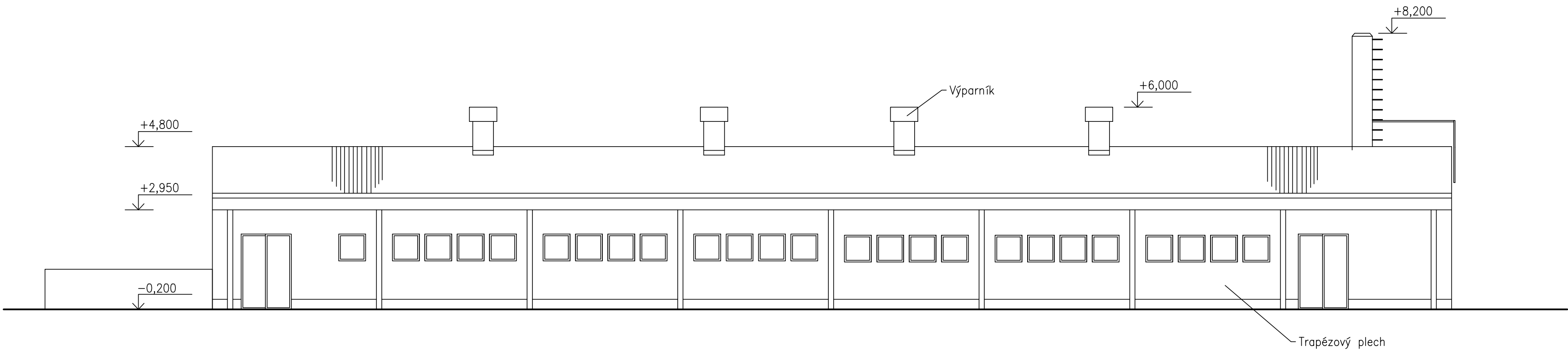


SO 39 ODCHOV PRASNICEK

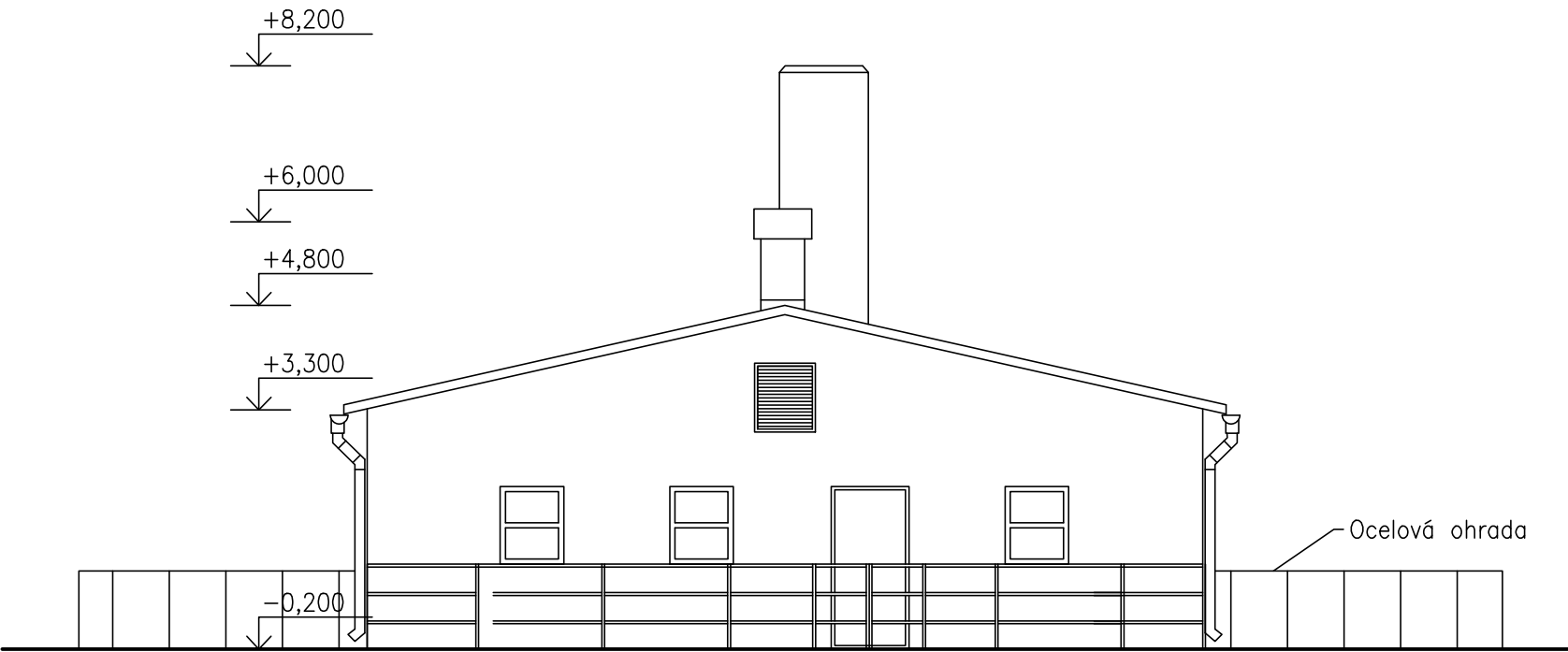
POHLED ZÁPADNÍ



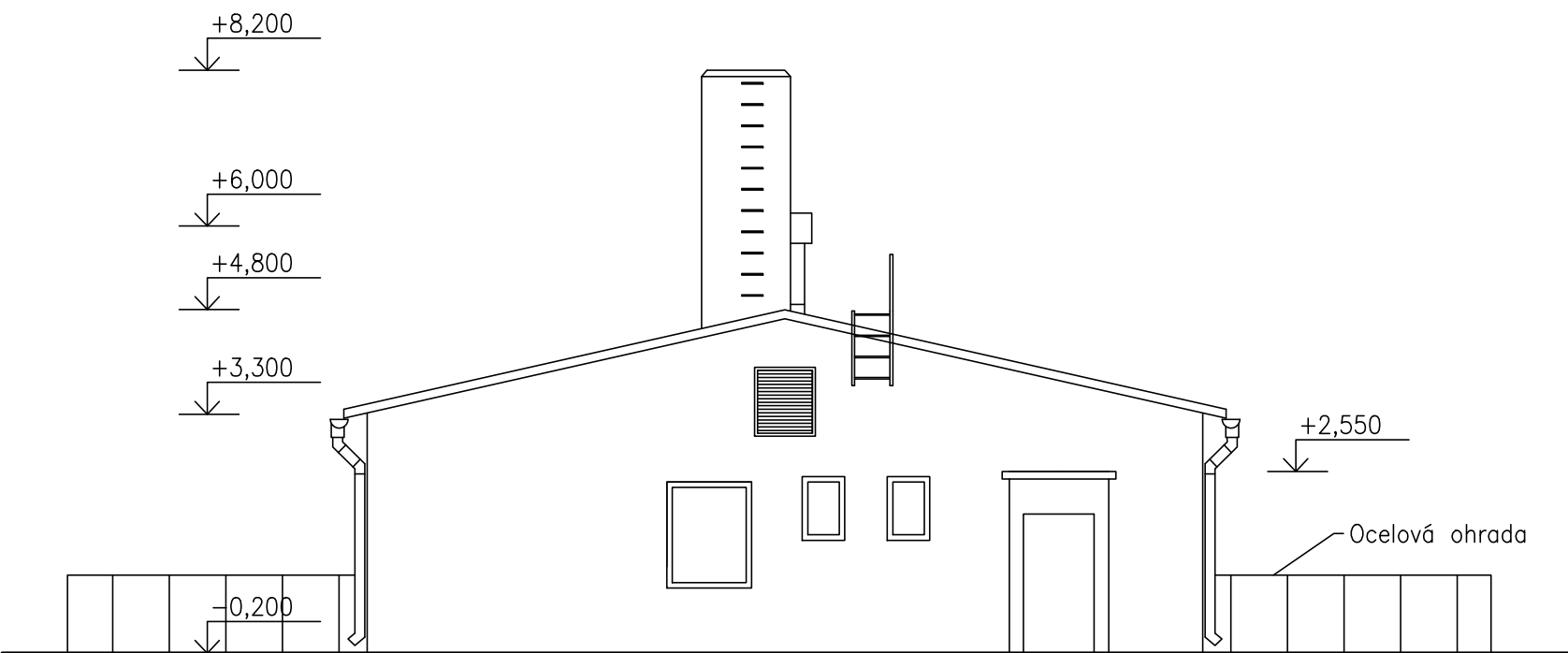
POHLED VÝCHODNÍ






POHLED JIŽNÍ




POHLED SEVERNÍ



Souřadnicový systém : JTSK  
Výškový systém : Bpv

OBJEDNATEL :					
STŘEDNÍ ŠKOLA ZEMĚDĚLSKÁ A POTRAVINÁŘSKÁ, NÁRODNÍCH MUČEDNÍKŮ 141 339 01 KLATOVY					
VEDOUcí PROJEKTANT		ING. ONDŘEJ FABIÁN			
ZODP. PROJEKTANT		ING. ONDŘEJ FABIÁN			
VYPRACOVAL		ING. BARBORA ŠTĚPÁNKOVÁ			
KONTROLOVAL		ING. ONDŘEJ FABIÁN			
KRAJ : PLZEŇSKÝ			STAV. ÚŘAD : KLATOVY		
NÁZEV AKCE :  ŠKOLNÍ FARMA NA ZEMĚDĚLCE-ČIŇOV A SOUVISEJÍCÍ ČINNOSTI					
NÁZEV OBJEKTU ::		ČÁST :			
SO 39 ODCHOV PRASNICÉK		DOKUMENTACE BOURACÍCH PRACÍ			
NÁZEV PŘÍLOHY :					
POHLEDY					
21001-DBP-D.2-SO 39-03					

		
KANIA, a.s. Špálůva 80/9, 702 00 Ostrava - Přívoz tel : 596 243 487 e-mail : info@kania-ostava.cz		
STUPEN	DBP	
DATUM	04/2021	
FORMÁT/POČET STR.	297x1050	
MĚŘÍTKO	1:100	
ARCHIVNÍ ČÍSLO		
Č. ZAK.	21001	ČÍSLO SOUPRAVY
SOUBOR	DWG	
Č. PŘÍLOHY :		
21001-DBP-D.2-SO 39-03		